



# SIGEC



Sistema  
Integrato  
Gestioni  
Circolari

# Sigec

Una Soluzione per:

- Redigere
- Approvare
- Pubblicare
- Ricercare
- Visualizzare i documenti normativi





# Obiettivi

- Utilizzo di strumenti univoci e condivisi da tutti gli utenti per la redazione, la pubblicazione, la gestione e la ricerca dei documenti;
- Predisposizione e realizzazione di una Base Dati in grado di accogliere i nuovi documenti ma anche quelli pregressi, che saranno successivamente recuperate;
- Pubblicazione dei documenti su sito Intranet (tutte) e Internet per quelle pubbliche;
- Predisposizione e realizzazione di funzionalità di ricerca particolarmente efficaci.



# Prerequisiti tecnici

- Applicazione interamente Web-based fruibile con il browser Internet Explorer 5.5. o superiore e senza installazione di componenti client;
- Applicazione con possibile accesso con SSO - Single Sign On.

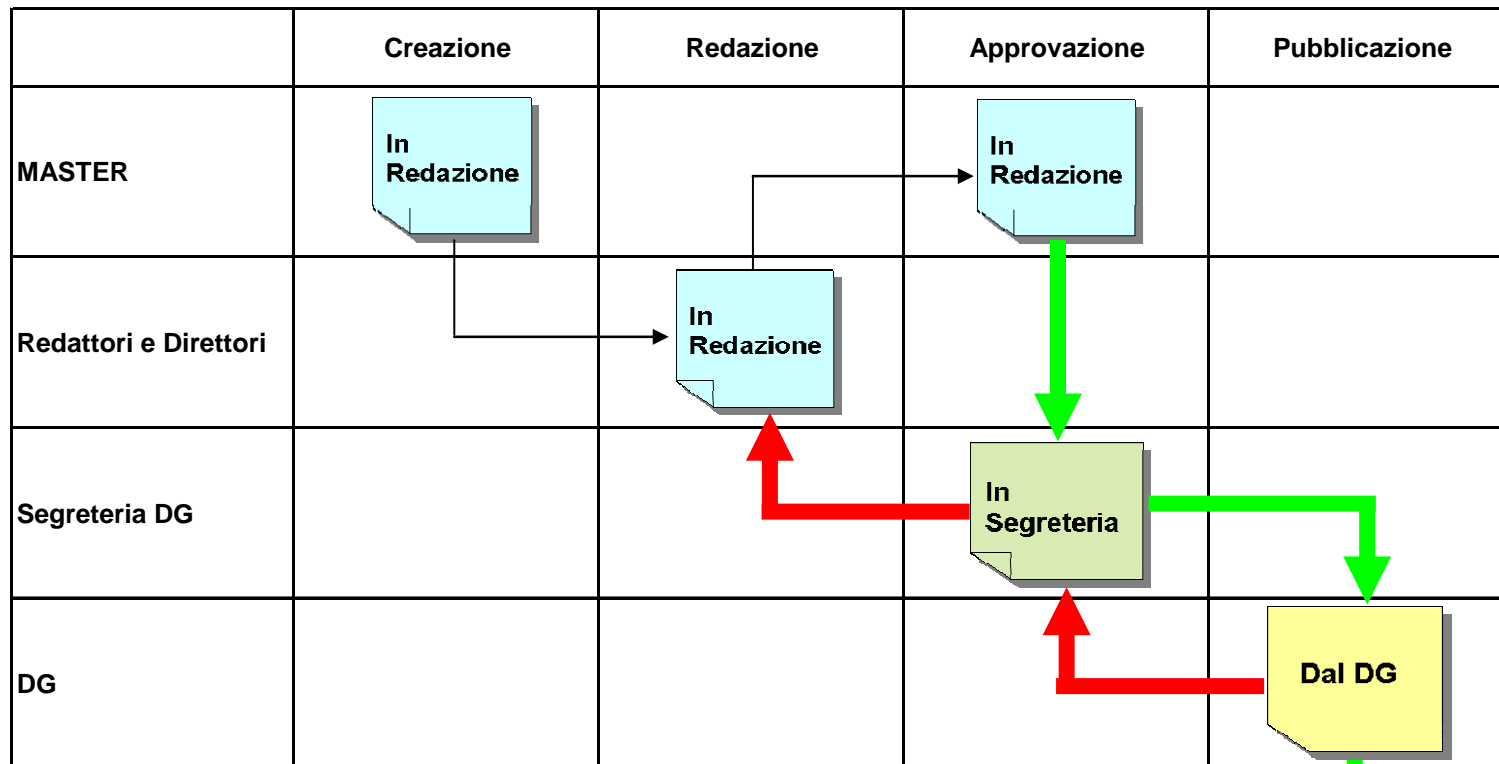


# Prerequisiti istituzionali

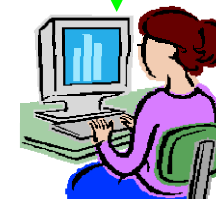
- Funzionalità di ricerca e consultazione dei relativi risultati coerenti con quanto previsto dalla Legge 9 gennaio 2004, n. 4 – “ *Disposizioni per favorire l’accesso dei soggetti disabili agli strumenti informatici*” nota come “*Legge Stanca*” e pubblicata nella Gazzetta Ufficiale n. 13 del 17 gennaio 2004 che stabilisce le specifiche di realizzazione delle applicazioni Web da parte della pubblica amministrazione al fine di consentire l’accesso a tali applicazioni dei soggetti diversamente abili;
- Formato e criteri di archiviazione e reperimento coerenti con quanto previsto dal progetto “Norme in rete” del CNIPA.



# Funzionalità: Stato della Circolare



- Lo "Stato della Circolare" identifica il concetto di stato di avanzamento del flusso di lavoro per redigere, approvare e pubblicare la circolare.





# Funzionalità: Editor Word-like



*Direzione Centrale*

Roma, --/----/--  
Circolare n.-

*Al Presidente  
Ai Consiglieri di Amministrazione*

**OGGETTO:**     **Inserisci l'oggetto qui**

**SOMMARIO:**     *Inserisci il sommario qui*

*Inserisci il contenuto qui*



# Funzionalità: Editor Word-like

- Consente l'utilizzo di tutti i formati e componenti previsti dallo schema di documento compatibile con NIR (DTD – Document Type Definition);
- Propone tutti gli elementi costituenti la circolare e solo quelli:
  - ❖ Direzione emittente
  - ❖ Destinatario diretto
  - ❖ Destinatario "per conoscenza"
  - ❖ Oggetto
  - ❖ Sommario
  - ❖ Luogo di emissione della circolare
  - ❖ Numero della circolare
  - ❖ Data della circolare
  - ❖ Testo
  - ❖ Note Redazionali
  - ❖ Note a Piè di Pagina
  - ❖ Parole chiave e/o Alias
  - ❖ Materie e/o Argomenti di Classificazione
  - ❖ Riferimenti Normativi
  - ❖ Allegati
  - ❖ Firmatario e Firma





# Funzionalità: il Lock della Circolare

- Il "Lock" identifica il concetto di consentire la modifica della circolare ad un utente alla volta.

*Sigec*    CIRCOLARI    BOZZE    CONFIGURAZIONI

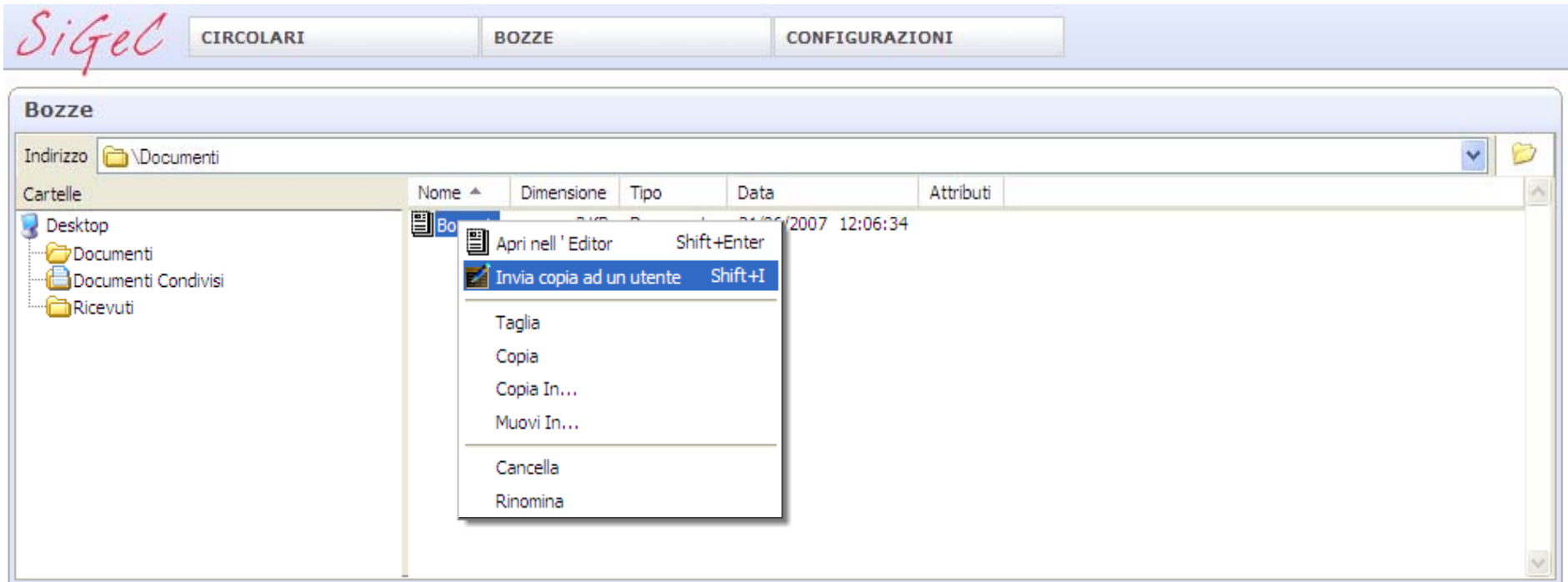
**Lista circolari**

Cancella     Inserisci nuova

Nome Breve	Stato	In carico a	Lock	Cambio Master	Storico	Cancella	Modifica	Testo	PDF	HTML	Dettaglio	Salva
<input type="checkbox"/> Circolare di Prova	in redazione			Caterina Brancati								



# Funzionalità: le Bozze



- Area di lavoro proprietaria per ciascun utente organizzata con meccanismi "windows-like",
- Possibilità di "prendere appunti" scrivendo porzioni di documento;
- Possibilità di scambiarsi porzioni di documento utilizzando l'area condivisa;
- Possibilità di inviare porzioni di documento ad altri utenti;
- Utilizzo dello stesso Editor delle circolari.



# Funzionalità: gli Avvisi

*Sigel* CIRCOLARI BOZZE CONFIGURAZIONI

Da	Ricevuto	Oggetto	
D'Agostino Gerarda	21/06/2007 12:09:07	Invio bozza	<input type="button" value="Accetta"/> <input type="button" value="Rifuta"/>

Home

Circolari in corso: 2 Avvisi in corso: 1

- Consente la ricezione di porzioni di documento da altri utenti.



# Funzionalità: la Ricerca

**Ricerca tipologica**

Trova le Circolari

che contengano **tutte** le seguenti parole

che contengano la **seguinte frase**

che contengano **una qualunque** delle seguenti parole

che **non contengano** le seguenti parole

destinate a

emesse da

che parlano di

pubblicate

in data  (gg/mm/aaaa)

nell'intervallo di tempo da  a

nelle

ultima settimane

verifica tutte le condizioni

verifica almeno una condizione

Cerca

**Ricerca mirata**

Norma

esatta

che contengano collegamenti a

Lista autorità

Tipo provvedimento

Data

Numero

Cerca

- Su tutte le componenti della circolare per chiave o per stringa;
- Front-End adeguato ai 22 requisiti della Legge Stanca;
- Da "fuori" e da "dentro" (su Internet e su Intranet).



# SIGEC



Sistema  
Integrato  
Gestioni  
Circolari

Grazie per  
l'attenzione